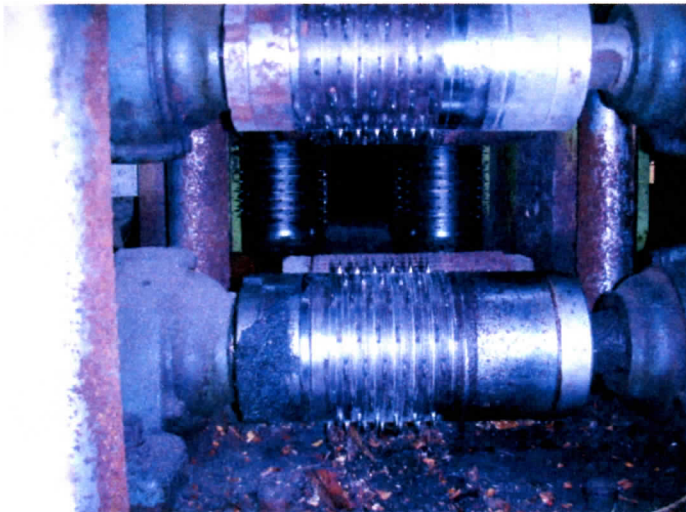


LB ウッドの更なる発展系

LB ウッドの製造の前処理に、インサイジング加工をおすすめしている。基本的に、この加工の長所は、銅系薬剤、DOT,シリコンゴムが材中に浸潤しやすさを助けているところにある。

こういう機械である。



上下左右から、約 1cm の人為的な傷を付けて、浸潤を図るのである。